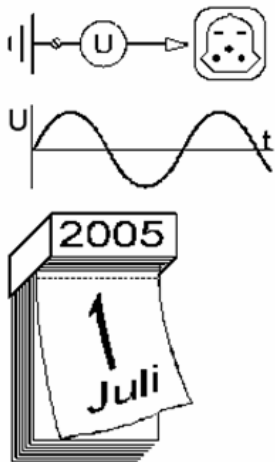


# Partielle Änderungen

## 1.1.1 Geltungsbereich NIN 2005

1.1.1



NIV Art. 2

Die NIN ist auf folgende Bauten anzuwenden: Wohnen, Gewerbe, Industrie, öffentliche Gebäude, Landwirtschaft, vorgefertigte Bauten sowie in Räumen, Bereichen und Anlagen besonderer Art. Weiter auch in temporären und provisorischen Anlagen?

- ☛ Die NIN gilt für Nennspannung:  $\leq 1000 \text{ V AC}$  oder  $\leq 1500 \text{ V DC}$
- ☛ Bevorzugte Frequenzen:  $50 \text{ Hertz (Hz)}$ ,  $60 \text{ Hz}$  und  $400 \text{ Hz}$

Die NIN sind in vollem Umfange für bestehende Anlagen (sobald die Sicherheit für Personen und Sachen nicht mehr genügt), Neuanlagen oder totale Umbauten, Teilumbauten, Reparaturen und Revisionen anzuwenden.

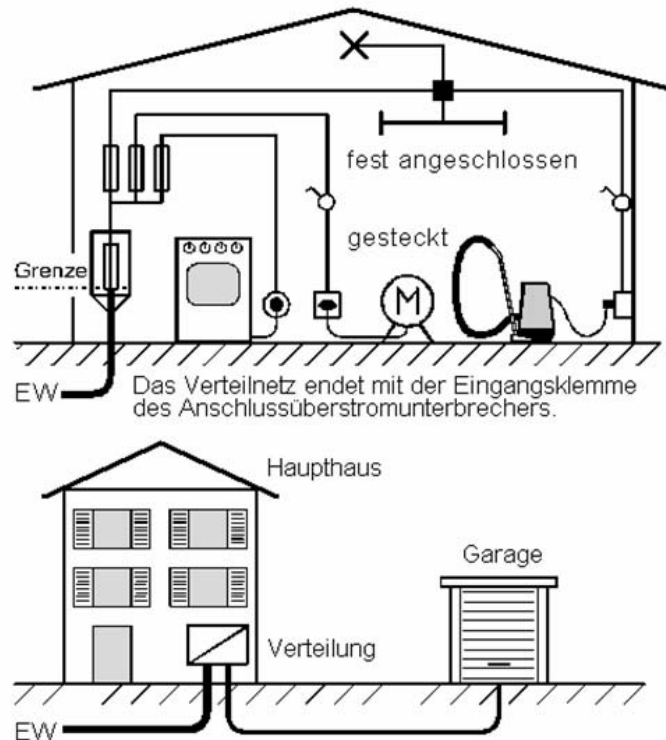
Die NIN gilt nicht für...

*Elektrische Anlagen in Bahnen, Autos, Schiffen oder Flugzeugen, öffentliche Beleuchtungsanlagen sowie Funkentstörungen.*

- ☛ Suchen Sie zu den Anlagen, welche unter den Begriff **Installationen** fallen, Beispiele aus Ihrem Erfahrungsbereich!

# Partielle Änderungen

## 1.1.1 Geltungsbereich NIN 2005



- a) Hausinstallationen unter Einschluss der fest angeschlossenen sowie der gesteckten, ortsfesten Erzeugnisse.

Beispiele:

*Installationen für Beleuchtung, Motoren, Wärmeapparate, in Fabriken, Wohnhäuser, Bürogebäude, landwirtschaftliche Anwesen, Gesellschaftsgebäude*

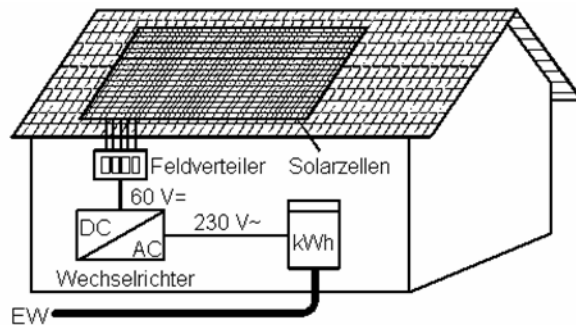
- b) Installationen, die aus einer Hausinstallation gespeist werden und mit ihr örtlich zusammenhängen, sowie Verbindungsleitungen zwischen Hausinstallationen, die über privaten oder öffentlichen Grund führen.

Beispiele:

*Verbindungsleitung Haupthaus-Garage*

# Partielle Änderungen

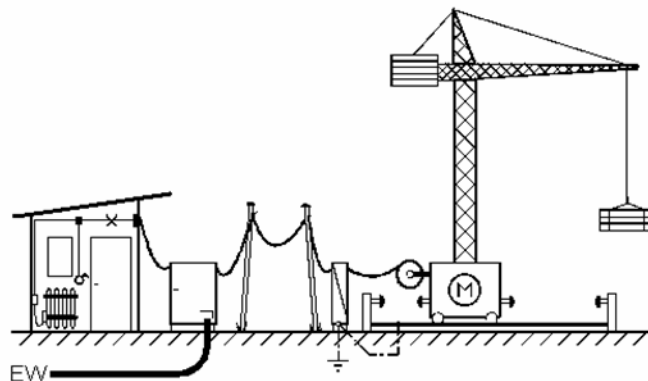
## 1.1.1 Geltungsbereich NIN 2005



c) Eigenversorgungsanlagen mit oder ohne Verbindung zu einem Niederspannungsnetz.

Beispiele:

*Photovoltaikanlagen, Kleinkraftwerke, Notstromversorgungsanlagen*



d) Stromverteilende und stromverbrauchende Installationen, die unmittelbar aus dem öffentlichen Niederspannungsverteilstromnetz gespeist werden.

Beispiele:

*Tunnel, Rohrleitungen für Treibstoffe, Tankanlagen, Wasseraufbereitungsanlagen, Strassenbeleuchtungen, Campingplätze, Caravans, Baustellen, Märkte, Festplätze*

e-h) Installationen des Militärs, Zivilschutzbauten, ortsfeste oder provisorische Anlagen...

# Partielle Änderungen

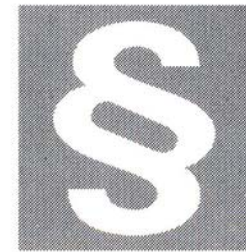
## 1.1.1 Geltungsbereich NIN 2005

Stromkreise, betrieben mit einer Spannung über **1000 V AC**, gespeist aus Niederspannungs-Installationen, z. B. **Beleuchtungsanlagen mit Entladungslampen (Neon), elektrostatische Sprühanlagen**, usw. Ausgenommen ist die innere Verdrahtung von Geräten

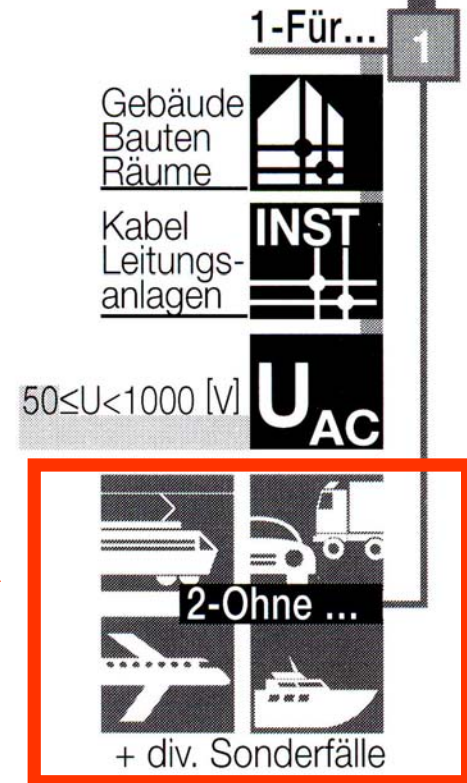
# Partielle Änderungen

## 1.1.1 Geltungsbereich NIN 2005

gelten nicht für:



Anwendungsbereich



# Partielle Änderungen

## 1.3.1 Schutz und Sicherheit

Die Anforderungen dieses Hauptabschnittes sind dazu bestimmt, die Sicherheit von Personen, Nutztieren und Sachwerten gegen Gefahren und Schäden sicherzustellen, die bei **üblichem Gebrauch** elektrischer Anlagen entstehen können.

**Der übliche Gebrauch z.B. schliesst aus:**

- mit einer Stricknadel in Steckdosen eindringen
- mit dem Finger den Fusskontakt einer Lampenfassung berühren
- Reinigen eines Toasters im Geschirrspüler oder mit dem Hochdruckreiniger
- ...

# Partielle Änderungen

## 1.3.1 Schutz und Sicherheit

Bei elektrischen Anlagen gibt es wesentliche Risiken:

- **gefährliche Körperströme;**
- **überhöhte Temperaturen**, die Verbrennungen, Brände und andere schädliche Einflüsse verursachen können;

# Quellennachweis

- NIN 2005
- NIV 2002
- EWN der Kantone SG, AR, AI, TG, GL, GR
- Info der elektrosuisse
- Paul Emilie Müller (Lehrmittel Technische Normen)
- Freiburgische Elektrizitätswerke, 1701 FREIBURG
- Ernst Feldmann NIN Know-how
- Alois Brülisauer BBM Kreuzlingen